

Consortio de Tecnología e Innovación para la Salud S.A.

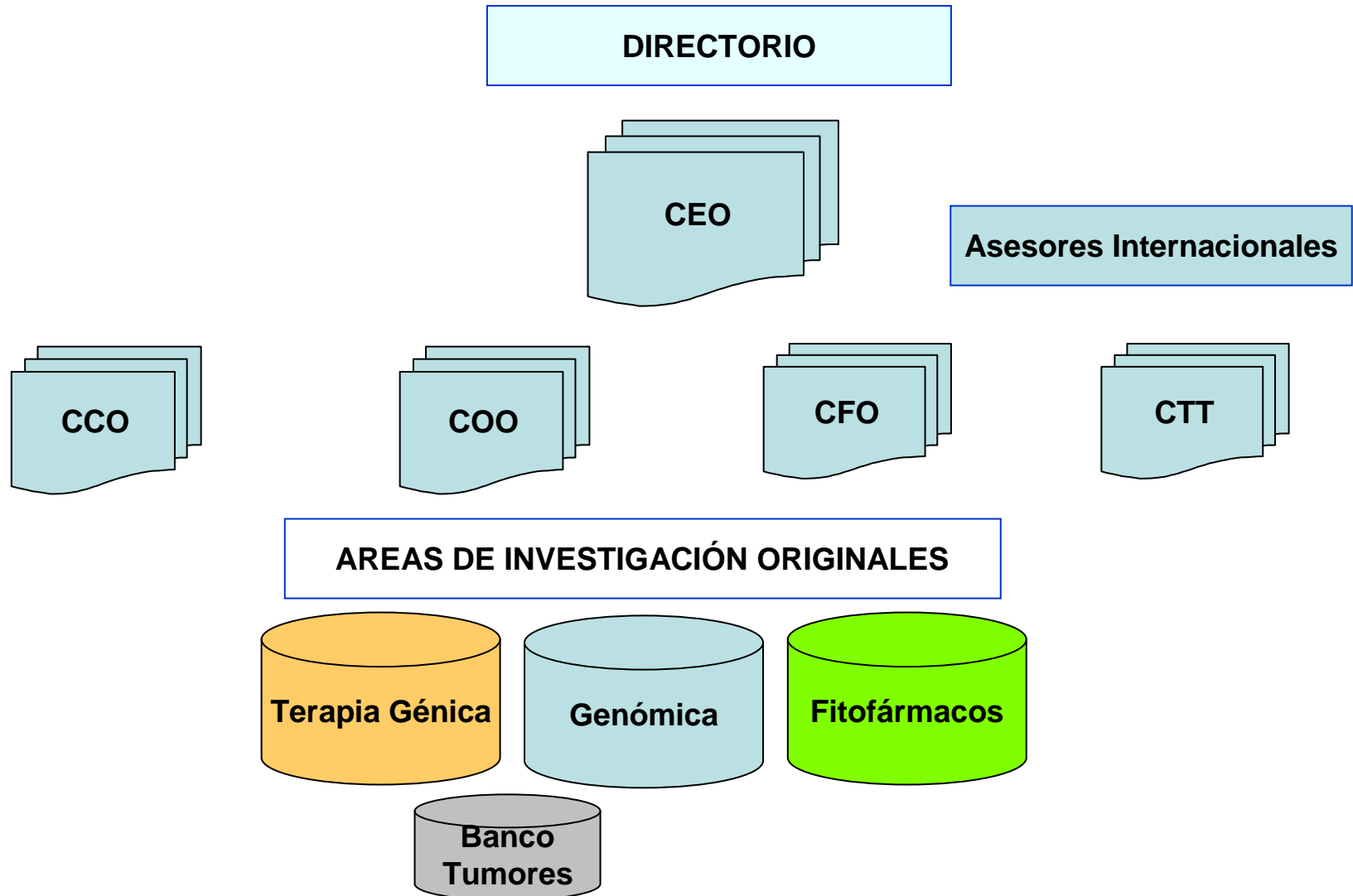


Santiago, Octubre 2009

CTI SALUD

- ❖ CTI Salud S.A. es una compañía privada compuesta por universidades y empresas chilenas además de prestigiosas instituciones internacionales.
- ❖ Su misión es realizar investigación científica e innovación tecnológica en el área de salud humana, para desarrollar nuevos productos terapéuticos para combatir enfermedades de alto impacto.
- ❖ Los actuales miembros del Consorcio son:
 - Universidades chilenas: La Frontera, Concepción y Austral
 - Empresas chilenas: Farminustria S.A., VitroGen S.A.y STG Group S.A.
 - Institución internacional: Fundación Instituto Leloir (Argentina)

ORGANIZACIÓN Y OPERACIÓN



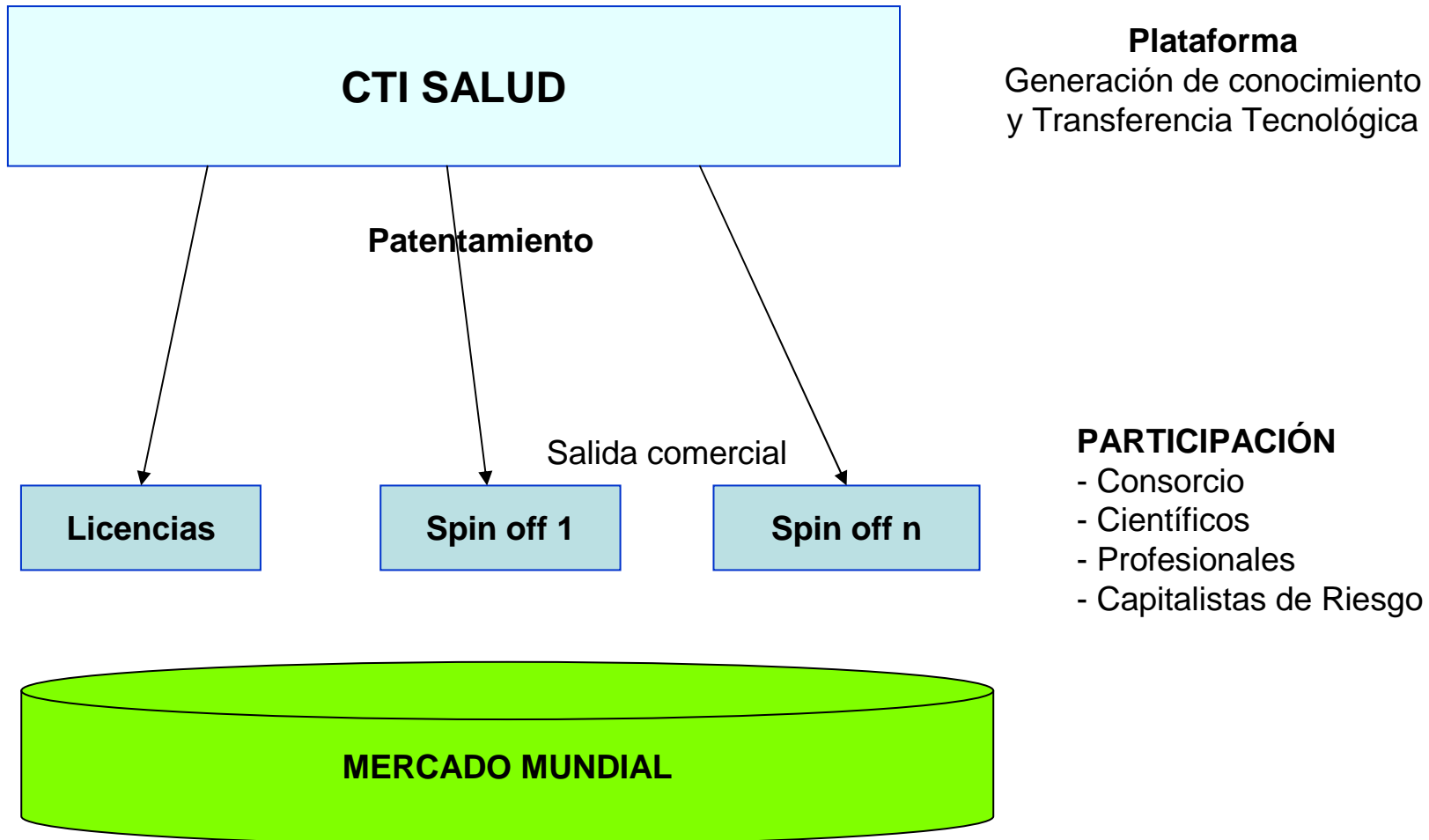
INSTALACIONES

- ❖ Gerencia, Santiago
- ❖ 1 Lab. Venture Lab UAI, Santiago
- ❖ 1 Lab. Clínica Alemana, Santiago
- ❖ 1 Lab. UdeC, Concepción
- ❖ 1 Lab. UACH, Valdivia
- ❖ 2 Lab. Instituto Leloir, BsAs, Argentina,

ALIANZAS ESTRATEGICAS

- ❖ Fish & Richardson EEUU (patentamiento)
- ❖ Clarke & Modet Chile (patentamiento)
- ❖ Digna Biotech España (terapia génica)
- ❖ Dr David Curiel, University of Alabama at Birmingham, EEUU
- ❖ Los Lagos Clinical Trials Chile (ensayos clínicos fitofármacos)
- ❖ Instituto Pasteur Montevideo (certificación biofármacos)

PACTO DE ACCIONISTAS

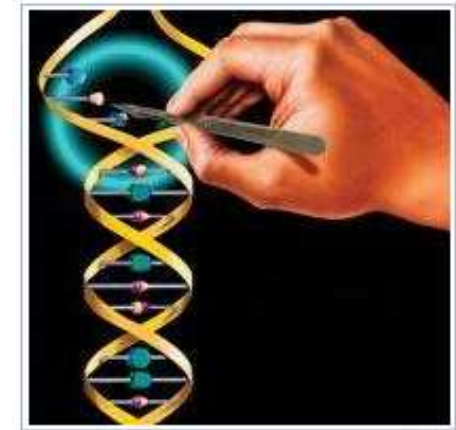


PROYECTOS/Spin-offs a la fecha

- ❖ 1.- BIOTERAPEUTICA (productos tratamiento cáncer colorectal, páncreas y melanoma)
- ❖ 2.- BIODIAGNOSTICA (kit diagnóstico para cáncer colorectal, páncreas y melanoma)
- ❖ 3.- BIOCERTIFICA (certificación de biofármacos)
- ❖ 4.- MAQUI NEW LIFE (berry/nutraceutico)
- ❖ 5.- Biocash (sistema de gestión proyecto I&D)

Spin-off 1

BIOTERAPEUTICA



- ❖ Identificación de nuevos genes blanco terapéuticos para cánceres gastrointestinales (en base a promotores humanos A33, SPARC y REG-1A).
- ❖ Desarrollo de nuevos vectores oncolíticos
- ❖ Patent pending (PCT EEUU) para A33 y SPARC y en preparación para REG-1A

Oportunidad de Negocios BIOTERAPEUTICA

- ❖ Poca competencia en tratamientos CCR basados en terapia génica.
- ❖ CCR se mantiene como uno de los cánceres más comunes.
- ❖ Sólo el 10% de los pacientes es diagnosticado en fases tempranas.
- ❖ Tasa de sobrevida de CCR se mantiene muy baja (10%).
- ❖ Mercado mundial de US\$ 4,1 billones para 465.711 pacientes, donde la mayoría de los productos comerciales correspondieron a citotóxicos y terapias “blanco”.

Emprendimiento Bioterapeutica

- ❖ Participación accionarial en la nueva empresa spin-off
 - ❖ CTI Salud de Chile, 51,7%
 - ❖ INIS Biotech de Argentina, 46%
 - ❖ Uxmal S.A. de Chile, 2,3%

- ❖ Partners estratégicos para el emprendimiento
 - ❖ Universidad de Navarra
 - ❖ Digna Biotech SL de España
 - ❖ Dr David Curiel de EEUU
 - ❖ Baylor College of Medicine EEUU

Spin-off 2

BIODIAGNOSTICA

- ❖ Desarrollo de kits de diagnóstico en base a la identificación de nuevos genes blanco para cánceres gastrointestinales.
- Participación accionarial en la nueva empresa spin-off

CTI Salud Chile, 45%
INIS Biotech Argentina, 35%
Uxmal S.A. Chile, 20%

Spin-off 3

MAQUI (*Aristotelia chilensis*)

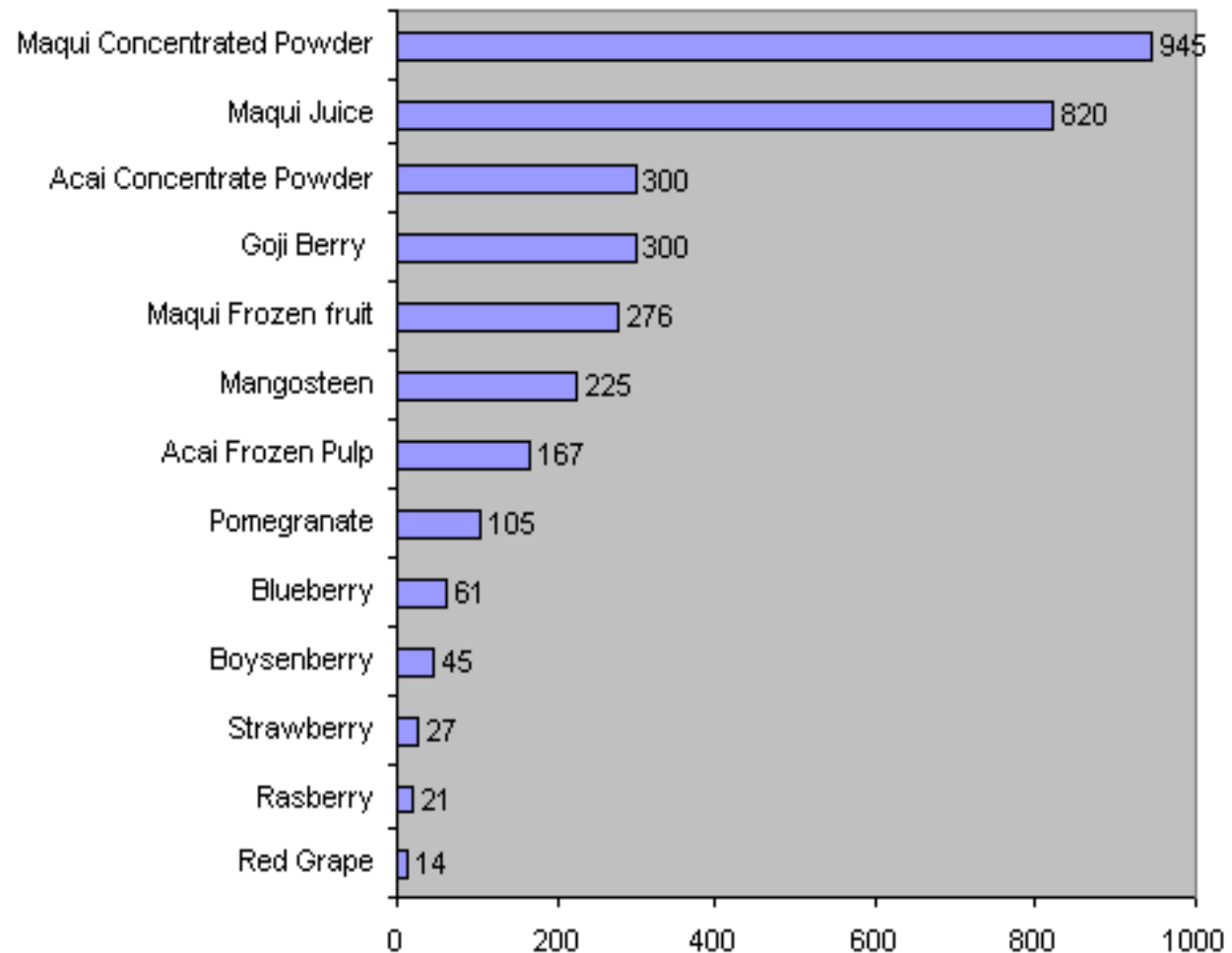
Fruto (berry) intensamente morado que crece solamente en el Sur de Chile y ha sido consumido históricamente por los mapuches para diversas dolencias.

Este Berry tiene el más alto nivel de antioxidantes (ORAC) de todas las frutas conocidas y medidas por el Brunswick Laboratories de EEUU.



Oxygen Radical Absorbance Capacity

Valor ORAC



Investigación en la Universidad Austral de Chile

- ❖ Poderoso antioxidante, Antiaging.
- ❖ Propiedades Anti inflamatorias.
- ❖ Estimula fuertemente el sistema inmológico humano.
- ❖ Propiedades para combatir el síndrome metabólico.
- ❖ Patent pending (PCT EEUU) de extracto de Maqui para combatir enfermedades inflamatorias, síndrome metabólico y para el fortalecimiento del sistema inmunológico.

Oportunidad de Negocio MAQUI

- ❖ El mercado de los nutraceuticos funcionales en el principal mercado mundial, EEUU, alcanzó la cifra de US\$ 123.870 millones el año 2008 y se espera que crezca hasta US\$ 176.740 el año 2013 (BCC Research).
- ❖ Este mercado es liderado por los llamados productos “Blockbuster”, los cuales tienen potentes cualidades medicinales.
- ❖ Especial atractivo en este sector tiene el mercado de los “Superfruits” que en estos días están fuertemente asociados a productos con cualidades “Antiaging”

Oportunidad de Negocio MAQUI (continuación)

- ❖ El berry chileno Maqui, cumple con las condiciones de producto “blockbuster” gracias a sus potentes propiedades anti-inflamatorias, inmuno-estimulantes y anti-síndrome metabólico.
- ❖ El extracto estandarizado de alta calidad y protegido con patentes internacionales para el tratamiento de enfermedades de alta incidencia alcanza precios de más de US\$ 2.000 por kilo.

Emprendimiento MAQUI

- ❖ Socios estratégicos
 - ❖ CTI Salud S.A. ► Investigación, patentes, transferencia tecnológica y emprendimiento.
 - ❖ Sur Extremo S.A. ► Recolección, cultivo (abastecimiento estratégico) y almacenamiento en frío de materia prima (fruto de Maqui).
 - ❖ Indena Spa ► Producción de extracto estandarizado.
 - ❖ Medwell Inc. (Dr Barry Sears) ► Distribución de producto terminado en EEUU, Europa y Japón.

- ❖ Participación accionarial en la nueva empresa spin-off.
 - ❖ CTI Salud de Chile, 57,5%
 - ❖ Sur Extremo S.A. de Chile, 37,5%
 - ❖ Indena Spa de Italia, 5% (en negociación)

Spin-off 4

BIOCERTIFICA

- En Chile existe normativa legal para la certificación de biofármacos pero no hay capacidad física y humana para realizar dicha certificación.
- Las drogas biológicas importadas son aceptadas para comercialización en Chile solamente con la certificación de origen.
- Ya se están comercializando en Chile *biosimilares*, es decir, biofármacos cuyas patentes ya vencieron y que son producidos por empresas biotecnológicas de India, China y otros países.

Emprendimiento Biocertifica

- ❖ Participación accionarial en nueva empresa spin-off
 - ❖ Farmindustria S.A. de Chile
 - ❖ CTI Salud de Chile

- ❖ Partners estratégicos para el emprendimiento
 - ❖ Instituto Pasteur Montevideo de Uruguay
 - ❖ Universidad de Los Andes (laboratorios y bioterio)

Spin-off 5

Biocash (software para proyectos de I&D)

- A partir de un sistema de control de gestión presupuestaria desarrollado para el Consorcio CTI Salud, se construyó un nuevo software que es un sistema de gestión global para proyectos de investigación.
- Permite gestionar el presupuesto, las actividades, el control de hitos, el manejo de proveedores, compras y otras acciones que ocurren en proyectos de I&D.
- Empresa Spin-off con la siguiente participación:
 - Southern Technology Group S.A., 40%
 - CTI Salud S.A., 40%
 - Uxmal S.A., 20%

HOLDING CTI SALUD S.A.

PROYECTO CONICYT PBCT-06		
<u>Línea Genómica</u>		<u>Línea Fitofármacos</u>
Spin-off Bio Terapeutica	Spin-off Bio Diagnostico	Spin-off Maqui New Life
Genómica	Genómica	Fitofármaco
- Escritura firmada	- Escritura firmada	- MOU para firma
5 patentes: - AV22EL - SPARC - REG 1 A(*)	2 patentes - Colon - CGI	2 patentes: - Inmunidad - Síndrome X
- CTI: 51,7% - INIS: 46% - Uxmal: 2,3%	- CTI: 45% - INIS: 35% - Uxmal: 20%	- CTI: 60% - Extremo Sur S.A.: 40%

NUEVAS SOCIEDADES					
<u>Uxmal SA</u>		<u>FarmIndustria SA</u>	<u>UFRO</u>	<u>UNIV. DEL DESARROLLO</u>	<u>Lucien Biotechnologies</u>
Bio Antart-K	Spin-off Bio Cash	Spin-off Bio Certifica	Nueva Sociedad	Nueva Sociedad	Nueva Sociedad
<i>Deschampsia Antarrica</i> Oncología	Software gestión financiera proy. I&D	Certificación de fármacos biosimilares	Péptido para disfunción eréctil	Tratamientos Terapia Celular	Ingredientes naturales para síndrome metabólico
- Escritura firmada	- Escritura firmada - Iniciada la operación	- MOU firmado - Proyecto pre-inversión iniciado	- MOU en desarrollo - Preparación de proyecto pre-inversión	- MOU para firma - Preparación de proyecto pre-inversión	- MOU para firma - Preparación de proyecto Corfo
Varias por conocer	No	No	2 patentes: - Tratamiento disfunción eréctil - Espermicida	No	Varias
- Uxmal: 60% - CTI: 20% - INIS: 20%	- STG: 40% - Uxmal: 40% - CTI: 20%	- FI: 70% - CTI: 30%	- UFRO: 60% - Andrómaco: 20% - CTI: 20%	- UDD: 80% - CTI: 20%	- Lucien: 70% - CTI: 30%



IVAN MIMICA

**CEO
CTI SALUD S.A.**

Av El Bosque 0123, Las Condes, Santiago, Chile

(562) 2322331

www.ctisalud.cl