



---

**Encyclomedia Comunicación y Marketing**

**Encyclomedia India**

**Encyclomedia Argentina**

**Suytec**

---

Avenida del Mediterráneo 7, 1º E  
28006. Madrid. España

**www.e-fyd.com   info@e-fyd.com   902 02 41 96**

---

El presente documento es propiedad de E-training Formación y Desarrollo.  
No puede ser reproducido ni mostrado a terceros, ni empleado para otros fines distintos al que originó la presente entrega, sin el previo consentimiento escrito de E-training Formación y Desarrollo.  
E-training Formación y Desarrollo no se hace responsable de errores u omisiones del documento.

# e-Training FyD



**La Compañía**



**Consultoría de Formación**



**Servicios**



**Digitalización de Contenidos**



**Outsourcing**



**Desarrollo de aplicaciones**



**Productos/E-training**



**Clientes**

# La Compañía

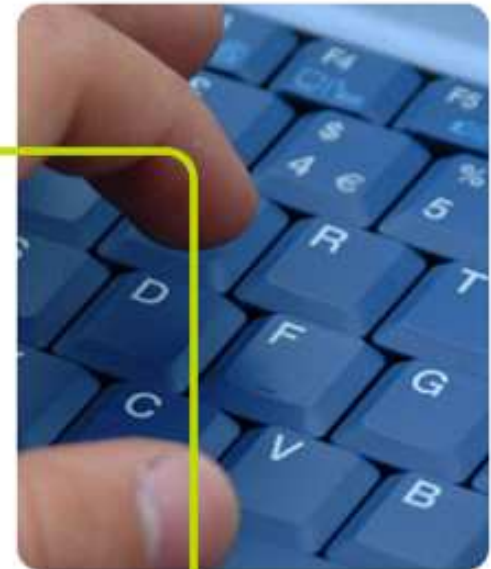
**e-Training Formación y Desarrollo** es un grupo de empresas especializadas en el desarrollo de aplicaciones y proyectos para la formación, especialmente en el área de e-Learning, y sistemas de información relacionados con la gestión del conocimiento y organización empresarial.

**El Grupo de Empresas está compuesta por:**

- Encyclomedia Comunicación y Márketing
- Encyclomedia India
- Encyclomedia Argentina (fase de constitución)
- Suytec

*Nuestra Misión es proporcionar un servicio global que satisfaga las necesidades tecnológicas para la gestión de la formación.*

**Consultoría de formación**  
**Factoría de cursos para e-Learning**  
**Soluciones tecnológicas para la formación**  
**Impartición de la Formación**



# La Compañía

**e-Training Formación y Desarrollo** está en constante crecimiento, tanto dentro como fuera de España.



## Central y Delegaciones

### España

**Madrid (Central)**

**Barcelona**

**Pamplona**

**Sevilla**

### Argentina

**Buenos Aires**

**Rosario**

### La India

**Bombay**

### Rumanía

**Bucarest**



## Acuerdos de distribución

### Perú

### Chile

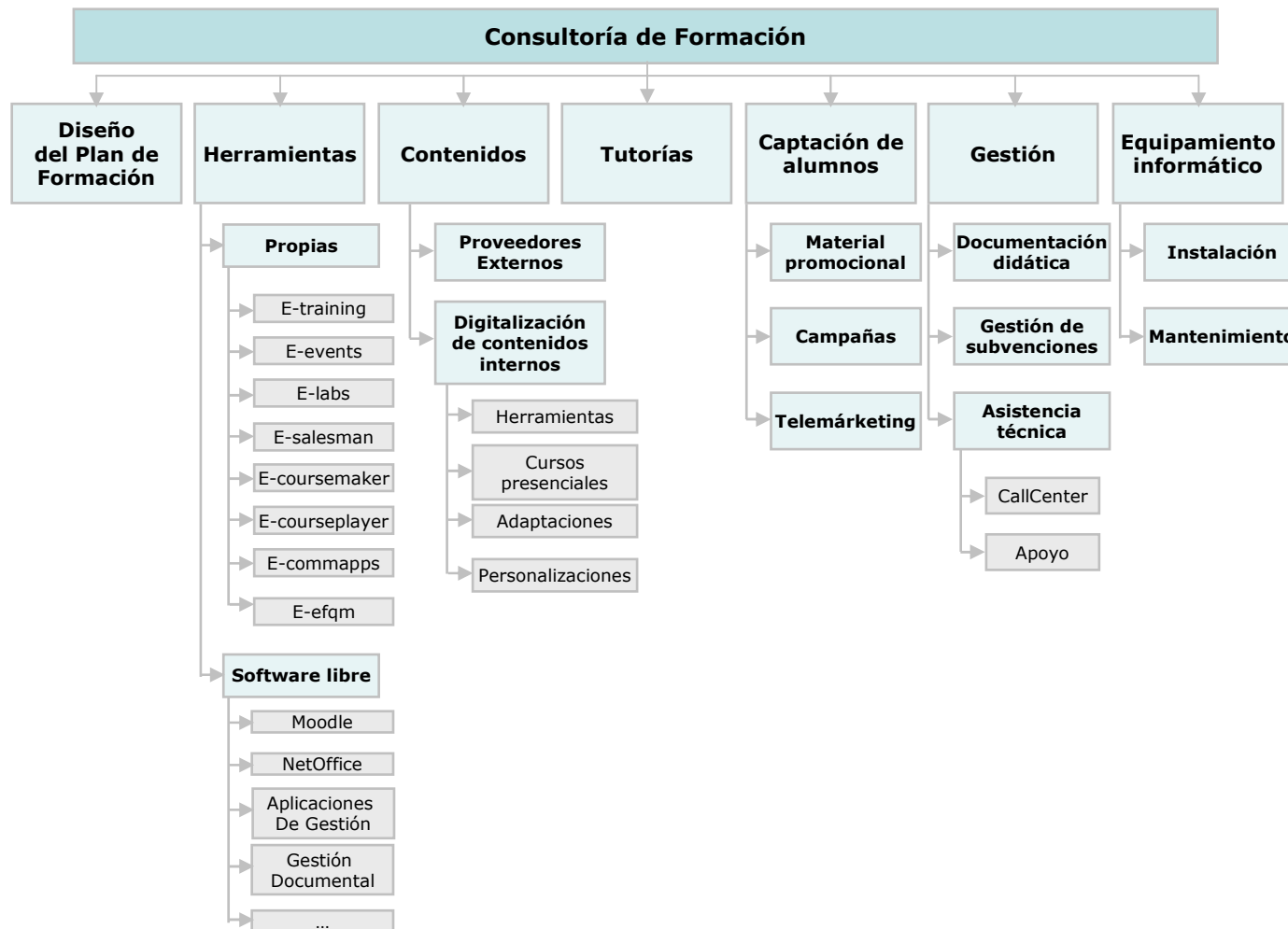
### México

### Italia

...

# Consultoría de Formación

**E-Training – Formación y Desarrollo** ofrece una solución integral a la demanda de formación de cualquier empresa o institución. Nuestros servicios abarcan los siguientes aspectos:



# Ventajas Competitivas



**Nuestra  
experiencia**



**Disminución  
de Costes**



**Calidad  
de servicios**

**Proyecto  
"Llave en mano"**



**Personal  
"Propio"**



**Ventaja  
tecnológica**



# Servicios



Formación en metodología, organización, impartición y gestión de acciones formativas basadas en e-learning.



Integración con las aplicaciones del cliente.



Formación en el manejo de las distintas aplicaciones y herramientas para la gestión e impartición de la formación.



Alojamiento e instalación de la plataforma y aplicaciones para la formación en servidores propios o en las instalaciones del cliente.



Desarrollo o adaptación de las funcionalidades existentes a las necesidades de la empresa



Producción digital de contenidos: desarrollo, adaptación y parametrización de cursos.



Servicios de hosting/housing de plataformas de e-learning.

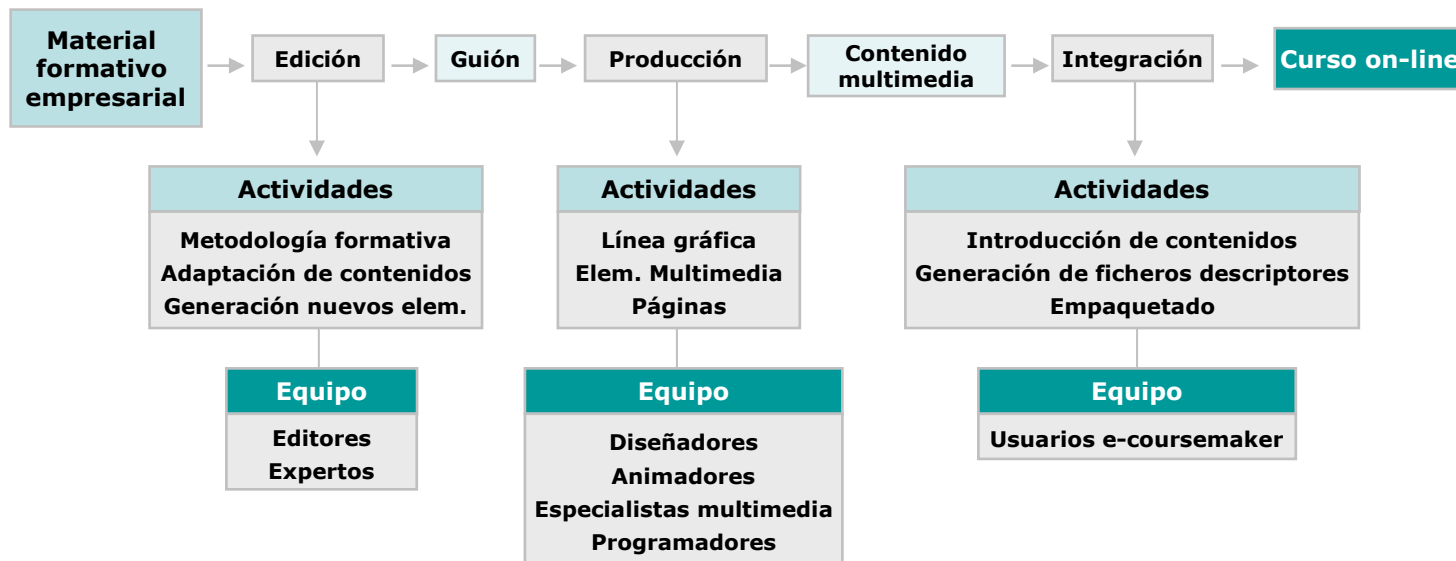


Adaptación y producción digital de los contenidos formativos proporcionados por el cliente.

# Digitalización de Contenidos

**e-Training Formación y Desarrollo** ayuda a las empresas y organismos a convertir sus cursos para ser impartidos a través de Internet, trabajando conjuntamente con sus expertos y personal de recursos humanos para aprovechar al máximo los conocimientos adquiridos y preparar el curso según los objetivos y necesidades de la empresa u organismo.

Somos expertos en la construcción tecnológica de cursos y "objetos" de e-Learning. Nos especializamos en el diseño gráfico de interfaces, la programación y la integración a LMSs bajo los estándares SCORM y AICC.



# Outsourcing



**e-Training Formación y Desarrollo** puede ofrecer a sus clientes un modelo de servicio completo de contratación de profesionales en TIC.

## Proceso

1 - Petición de necesidades

2 - Búsqueda de candidatos

3 - Pre-selección

4 - Propuesta a la empresa

5 - Entrevista

6 - Contratación

7 - Ejecución

# Desarrollo de aplicaciones

Lenguajes de programación: Java, PHP, C# y ASP

Sistemas operativos: Windows y Linux

Plataformas de desarrollo: J2EE y .NET

Bases de datos: Oracle, MySQL y SQLServer

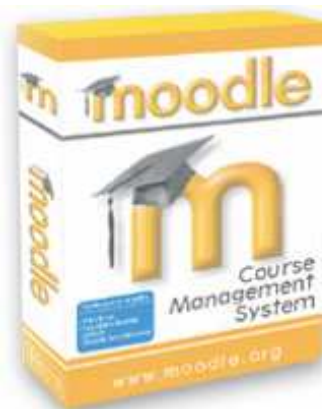
Estándares SCORM y AICC

Desarrollos para Moodle



C#


ASP.



## Productos

 e-training

Es una completa plataforma (LMS) para la creación, impartición y gestión de cursos a través de Internet.

 e-labs

Permite gestionar cursos para médicos ofrecidos por los laboratorios farmacéuticos.

 e-events

Gestionar los eventos organizados por la matriz para sus trabajadores, clientes y delegaciones.

 e-salesman


Evaluación y formación dirigida a los comerciales.

 e-coursemaker


Herramienta de autor para crear cursos en formato SCORM.

 e-courseplayer

Es una plataforma LMS para la realización de cursos sin necesidad de estar conectados a Internet.

 e-meeting organizer

Es una aplicación para mantener debates on-line de manera síncrona según la metodología Metaplan.

 e-efqm

Herramienta de control de la calidad de gestión de su empresa.

 e-mindmaps

Herramienta para ayudar en la organización de reuniones on-line donde se busca organizar y generar ideas a través de un mapa conceptual asociado.

# e-Training: Plataforma LMS

**e-Training** es la plataforma de e-Learning que permitirá formar a sus empleados de manera sencilla y efectiva.

Gestionar el conocimiento de su empresa

Formar a sus empleados

Ahorrar en costes de formación

Exportar datos a sus sistemas

... optimizar la formación continua



## Características principales

- Contempla y gestiona el proceso formativo completo
- Destinada a empresas/departamentos de formación o RRHH
- Diseñada para cualquier modalidad formativa: presencial, e-learning o blended.
- Integrable con los sistemas de gestión empresarial
- Completa gama de herramientas y servicios complementarios



# Proceso Formativo

El proceso de formación que se muestra en el gráfico se refleja en la funcionalidad de la plataforma e-Training. Este proceso se retroalimenta.



# Proceso Formativo

## Necesidades de Formación:



Las necesidades de formación se alimentan de:

- Las solicitudes de los usuarios y/o los responsables de la formación.
- Las encuestas que se realizan desde la plataforma o de las que se realizan en forma presencial.
- Ofrecemos la posibilidad de realizar un Diagnóstico de necesidades de formación.

# Proceso Formativo

## Plan de Formación:



El plan de formación se proyecta según los recursos y tutores disponibles o a disponer para satisfacer las necesidades de formación.

Se puede disponer de un catálogo de cursos propios o consultar a **E-Training – Formación y Desarrollo** para que su departamento de diseño pueda ofrecerle la creación de cursos multimedia en formato estándar (Nativos o SCORM).

# Proceso Formativo

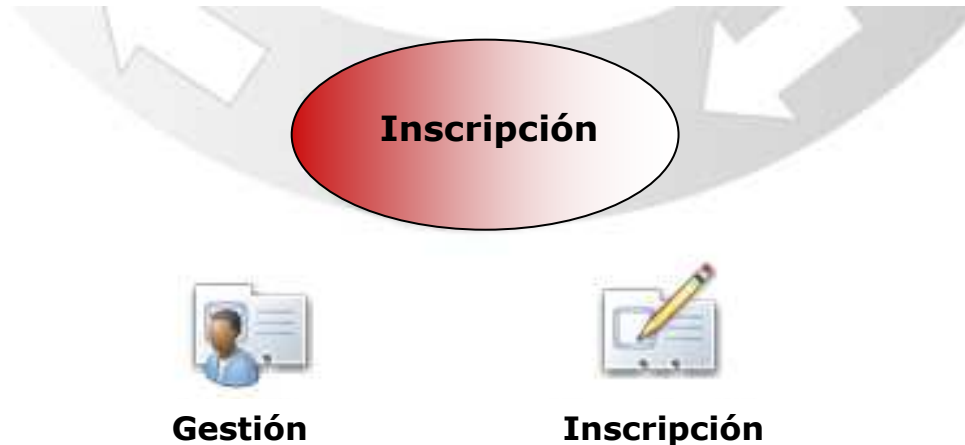
## Comunicación:



Una vez definido el plan de formación es necesario publicar el comienzo del mismo a través de las distintas forma de comunicación que Etraining posee.

- Catálogos de cursos.
- Calendarios
- Tablones de noticias
- Formularios
- Listas de correo
- Boletines

## Inscripción:

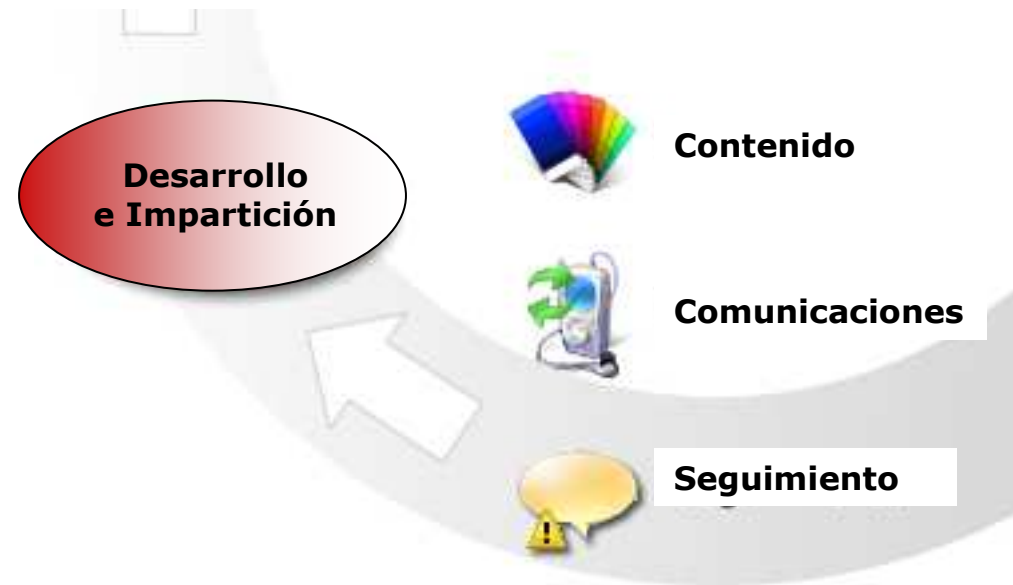


La etapa de Inscripción se divide en dos sub-etapas:

- Inscripción: de los usuarios a los diferentes cursos que podemos ofrecer, se realiza a través de la sección de secretaría de la plataforma, confirmación de correos, formularios diseñados exclusivamente, alertas, integración con pasarelas de pago, etc.
- Gestión de usuarios: se administra la impartición de conocimiento como franjas horarias, fechas, gestión individual, gestión por grupos.

# Proceso Formativo

## Desarrollo e Impartición:



El desarrollo e impartición del conocimiento se base en:

- **Contenido:** es todo lo que enriquece al curso: páginas estáticas y dinámicas, animaciones, faqs, glosario, documentación, notas, multimedia.
- **Comunicaciones:** entre los usuarios, tutores y administraciones. Etraining provee de un conjunto de herramientas que facilitan el entendimiento entre las partes (foros, Chat, tableros, encuestas, votaciones, etc).
- **Seguimiento:** Etraining contempla el seguimiento a través de herramientas para los administradores y tutores (informes de accesos, de contenido, etc.).

# Proceso Formativo

## Evaluación:

La etapa de evaluación se realiza con herramientas como:

- Informes: de seguimiento, de utilización, etc.
- Cuestionarios: de satisfacción del usuario, de desempeño, de aprendizaje.
- Estadísticas: de aprendizaje, de resultados.



**Todas estas herramientas permiten cerrar el círculo del proceso de formación y volver al inicio con experiencia para mejorar el conocimiento impartido.**

# Módulos Complementarios

## Portal de Formación para empresas del sector

Totalmente auto-editable, con 8 opciones de acceso (Información, Inscripción, Cursos, Autoevaluaciones, Campus, A Fondo, Novedades y Calendario, mas las opciones de búsqueda y solicitud de información), con imagen personalizada para el cliente e instalación en su hosting.



# Módulos Complementarios

## Self, Mirror y 360 de auto evaluación de competencias técnicas, personales y directivas

Totalmente auto-editable, con resultados de generación inmediato.

Definición de la competencia, 4 dimensiones y 40 comportamientos asociados, según necesidades del cliente – valor por competencias.

**Autoevaluación en COMPETENCIAS**

Edgardo Calvente  
09 de enero de 2007

Competencia  
COMUNICACION

Ni nunca - CN; casi nunca - F; frecuentemente - CS; casi siempre - S; siempre

1	¿Escojo las palabras adecuadas para transmitir mis ideas? (adaptándolas al medio que utilizo: cara a cara, e-mail, carta, etc.)	N <input type="radio"/> CN <input type="radio"/> F <input type="radio"/> CS <input type="radio"/> S <input type="radio"/>
2	¿Me aseguro de que mi interlocutor ha comprendido adecuadamente el mensaje que yo he transmitido?	N <input type="radio"/> CN <input type="radio"/> F <input type="radio"/> CS <input type="radio"/> S <input type="radio"/>
3	¿Comunico las cosas en momentos oportunos y en el tono adecuado?	N <input type="radio"/> CN <input type="radio"/> F <input type="radio"/> CS <input type="radio"/> S <input type="radio"/>
4	¿Transmito la cantidad adecuada de información? (sin sustraer nada relevante ni incluir datos irrelevantes)	N <input type="radio"/> CN <input type="radio"/> F <input type="radio"/> CS <input type="radio"/> S <input type="radio"/>
5	Al hablar con otra persona ¿mantengo la atención en lo que está diciendo mi interlocutor?	N <input type="radio"/> CN <input type="radio"/> F <input type="radio"/> CS <input type="radio"/> S <input type="radio"/>
6	¿Intento no distraerme, pensando en lo que voy a decir a continuación?	N <input type="radio"/> CN <input type="radio"/> F <input type="radio"/> CS <input type="radio"/> S <input type="radio"/>

# Módulos Complementarios

## Apoyo Virtual a la Formación.

Totalmente auto-editable, para promocionar programas / acciones formativas con 11 opciones de acceso (Programa, Plan de trabajo, casos, documentos de lectura, publicación de trabajos, método del caso, CV profesores, grupos de trabajo, autoevaluaciones, campus, y datos de interés) con imagen personalizada para el cliente e instalación en su hosting.

The screenshot displays a web interface for a virtual training platform. At the top, a red banner contains the text "¿Como Mejorar Mis Competencias Directivas?". Below this, a navigation bar includes "Plataforma de Apoyo Virtual a la Formación" and a "Home" link. A welcome message reads: "Le damos la bienvenida a este Programa de Desarrollo Profesional".

The main content area is divided into three columns:

- Información General:** A list of menu items with icons: Programa, Plan de Trabajo, Casos de Estudio Previo, Otros Documentos de Lectura, Publicación de Trabajos de Grupo, and Método del Caso.
- Centro:** A large image showing a hand holding a pen, with a circular diagram overlaid on it.
- Claustró:** A section titled "Claustró" with a sub-item "Profesores, Tutores y Facilitadores".
- Participantes:** A section titled "Participantes" with a sub-item "Grupos de Trabajo".
- Autoevaluaciones:** A section titled "Autoevaluaciones" with a sub-item "Conocé tus competencias".
- Formación On Line:** A section titled "Formación On Line" with a sub-item "Espacio de reflexión y coaching".
- Enlaces:** A section titled "Enlaces" with a sub-item "Datos de Interés".

At the bottom, there is contact information: "Ante cualquier inconveniente, no dude en ponerse en contacto con soporte técnico a través del correo electrónico soporte@formacionencompetencias.es" and "Para cualquier otra consulta, podrá tomar contacto a partir del 30 de abril de 2007, con la coordinadora del programa, María Millán Pérez, a través del correo electrónico mmp@formacionencompetencias.es o en el número gratuito 902 987 799". A footer note states: "© 2007 SOLUCIONA21 Todos los derechos reservados".

# Cientes



Adams



Adecco



Asociación Española de  
Defensa de la Competencia



Asociación Española de  
Directores de Hotel



Agencia Tributaria

Agencia tributaria



Answers & Solutions



Armada



Avanzo



Ayuntamiento de Gandía



Cámara de comercio  
de Guipúzcoa



CEPAL



CEPSA



Cifesa



Ciss Praxis



Colegio Oficial de  
Aparejadores y Arquitectos  
Técnicos de Sevilla



Compañía de la Formación



Comprar casa



Comunidad Autónoma  
de la Región de Murcia



Comunidad de Madrid

Agencia de Informática y  
Comunicaciones de la  
Comunidad de Madrid



Consejería de Educación  
de Castilla La Mancha

# Cientes

 <p>Haciendo visible lo invisible</p>	 <p>www.dragados.es</p>		 <p>Telefónica</p>	
Danysoft	Dragados	Educación y gestión	Educaterra	Elogos
			 <p>SISTEMAS FORMATIVOS</p>	
Enred	Epise	Eptron	Esice	Esmonpharma
	 <p>FUNDACIÓN FORMACIÓN E EMPREGO comisións corrales</p>		 <p>FUNDACIÓN LABORAL DE LA CONSTRUCCIÓN</p>	 <p>Fundación Telefónica</p>
Fere	Forem Galicia	Fuentetaja literaria	Fundación Laboral de la Construcción	Fundación Telefónica
 <p>fundación tierra integral</p>	 <p>INNOVATING SOLUTIONS</p>		 <p>Grupo Echevarría &amp; Technomedia consultoría y formación</p>	 <p>IGARLE SISTEMAS DE GESTIÓN</p>
Fundación Tierra Integral	GMV	Grupo 5	Grupo Echevarria	Igarle

# Cientes



Inforpress



Instituto Andaluz de  
Administración Pública



Ites/Paraninfo



John Deere



King's Training



Laboratorios Esteve



Mapfre



McGraw-Hill



Instituto Meff



Mentor



Ministerio de Interior



Mundi Campus



Mundivia



Realia Business



Recol



Sageris



Santillana en Red



Santillana formación



Senasa



SEPECAM

# Cientes

The logo for SGS, featuring the letters 'SGS' in a bold, grey, sans-serif font. A vertical orange line is positioned to the right of the 'S', and a horizontal orange line is positioned below the 'S'.

SGS

The logo for Sifosa, featuring a red circular icon with a white swirl inside, followed by the word 'sifosa' in a white, lowercase, sans-serif font. Below the text, there is a line of smaller, less legible text.

Sifosa

The logo for SP Editores, featuring a stylized 'SP' in a bold, grey, sans-serif font. The 'S' is composed of three colored squares (blue, orange, and red) arranged in a triangular pattern.

SP Editores

The logo for System Centros de Formación, featuring the word 'System' in a bold, blue, sans-serif font. To the left of 'System' is a blue icon consisting of three curved lines. Below 'System' is the text 'Centros de Formación' in a smaller, blue, sans-serif font.

System Centros de  
Formación

The logo for TAGA TECNICA EDUCACIONAL, featuring a circular icon with horizontal lines, followed by the text 'TAGA' in a bold, black, sans-serif font, and 'TECNICA EDUCACIONAL' in a smaller, black, sans-serif font below it.

Taga

The logo for UCI, featuring a stylized red and orange graphic above the letters 'uci' in a lowercase, black, sans-serif font. Below 'uci' is the text 'Financiamos Tu Cosa' in a smaller, black, sans-serif font.

Unión de Créditos  
Inmobiliarios

The logo for UPTA, featuring a stylized graphic composed of a blue triangle, a red triangle, and a white triangle, followed by the letters 'UPTA' in a bold, blue, sans-serif font.

UPTA

# Implantación en Chile

## **Objetivo:**

- Establecer una alianza con un socio local que esté interesado en la comercialización e integración de nuestros productos/servicios de formación en el área del e-learning.

## **Características del socio local:**

- Con red comercial.
- Capacidad para establecer relaciones comerciales con otros países:
  - Latinoamérica.
  - Asia
  - EEUU.

## **Posible perfil:**

- Empresa de formación.
- Empresa de Consultoría de Formación y/o RRHH.
- ...

## **Ofrecemos:**

A la vez nosotros podríamos comercializar en Europa los productos/servicios de ese socio.

